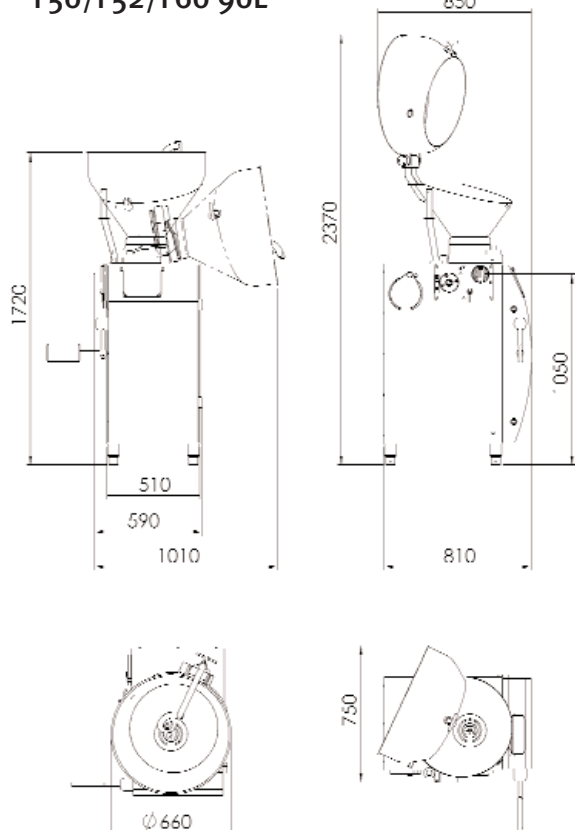
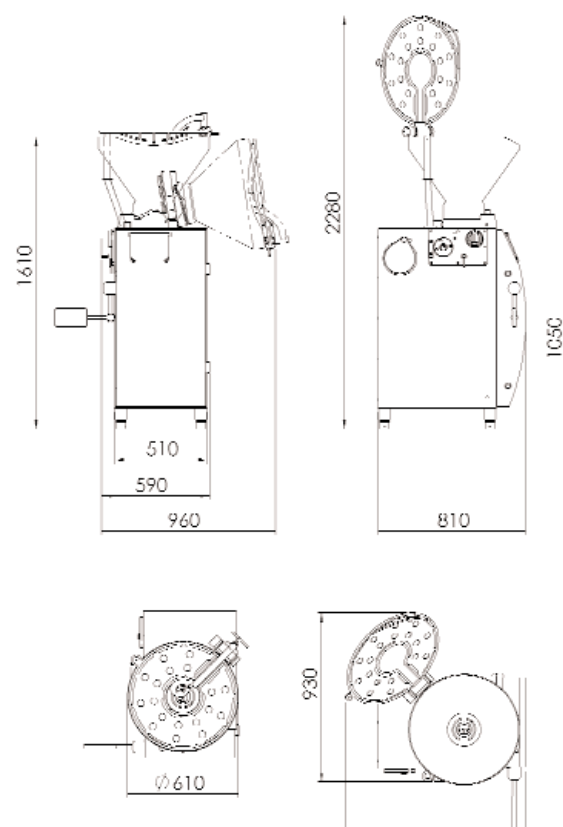


F50/F52/F60 90L



F50/F52/F60 60L



Données techniques:

	F50	F52	F60
Capacité de la trémie	60/90 litres	60/90 litres	60/90 litres
Puissance de remplissage max.	2.200 kg/h	2.500 kg/h	2.900 kg/h
Pression de poussage max.	30 bar	40 bar	35 bar
Capacité de la chambre	82 g	82 g	82 g
Nombre de chambres	8	8	8
Portionnement	5-100.000 g	5-100.000 g	5-100.000 g
Voltage	400 V / 50 Hz	400 V / 50 Hz	400 V / 50 Hz
Entraînement rotor	Frey Vector Drive	Frey Top Drive	Frey Servo
Type de commande	CAN60	TC 266	TC 266
Puissance totale max.	4.40 Kw	4,70 Kw	4,20 Kw
Puissance d'aspiration de la pompe à vide	16 cbm/h	16 cbm/h	16 cbm/h
Poids de la machine (net)*	390 kg	400 kg	400 kg
Vitesse de portionnement max.	300 port/min	40 port/min	500 port/min

Voltage spécial sur demande
(augmentation du poids jusqu'à 80kg)

En option: châssis mobil

En option: soupape électrique pour le sous-vide

En option: élévateur monté Liftmax pour F52 et F60

Sous réserve de modifications techniques

Accessoires:

Extracteur du rotor, nettoyeur de la sortie contre-dévoluteur, graisseur porte-accessoires, notice d'utilisation

Cornets:

Bride 73 12/24/30/42 mm

Bride 35 (torsadeur): 14/20 mm

Heinrich Frey
Maschinenbau GmbH

Fischerstraße 20
D-89542 Herbrechtingen
Allemagne

Tél.: +49 73 24 / 172 0

Fax: +49 73 24 / 172 44

Internet: www.frey-online.com

Email: info@frey-online.com

F-Line F50/F52/F60

Utilisation
professionnelle
grâce à une
technique de
poussage innovante



F-LINE F50/F52/F60 compact et performant



F-LINE F50/F52/F60 travaille avec un système par rotor sophistiqué en acier inoxydable. Grâce au revêtement plasma le rotor est extrêmement résistant à l'usure et à cause de la construction maligne et une combinaison de matériel optimale les problèmes d'usure ne sont pas en question.

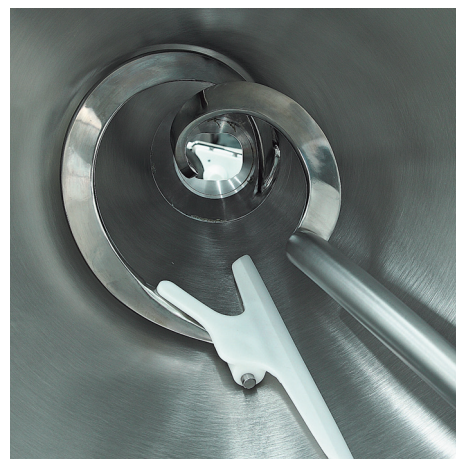
La pompe à vide permet de supprimer les bulles d'air de la pâte. Vous obtenez les saucisses d'une belle présentation dont la rougeur naturelle s'améliore ultérieurement.

Réducteur du torsadeur

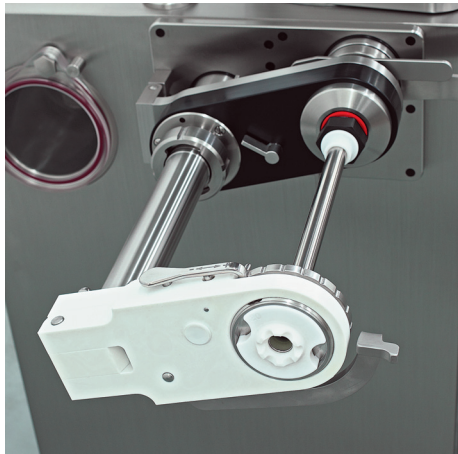
F-LINE F50/F52/F60 est équipé d'un réducteur du torsadeur sans limite pour votre production. Il a été construit pour l'usage industriel et il a déjà fait ses preuves. Le réducteur du torsadeur peut facilement être enlevé par la fermeture rapide pour produire des grandes saucisses. Le chemin de la pâte est très court et l'effet de graissage est réduit.

F-LINE la nouvelle génération de poussoirs FREY

F50/F52/F60 sont les poussoirs sous-vide spécialement développés pour les PME. F-LINE F50 offre les mêmes possibilités de fonctions que les poussoirs sous-vide plus grands; c'est pourquoi F50 est très favorable concernant le prix et la puissance. F50/F52/F60 maîtrise toutes les techniques de remplissage comme le poussage direct, le portionnement et le torsadage. Les grands dimensions des chambres assurent un remplissage en ménageant le produit, les résultats de production optimales peuvent être obtenus.

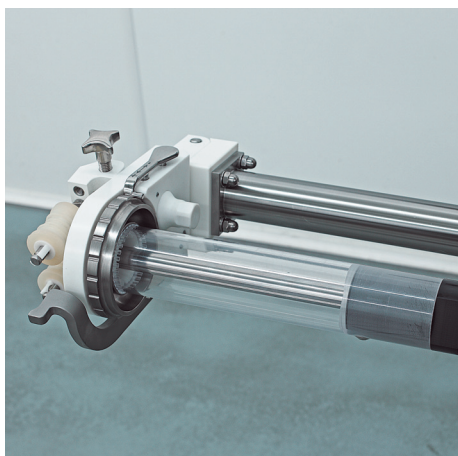


Accessoires optionnelles augmentent l'avantage de votre F-Line F50/F52/F60



Main automatique

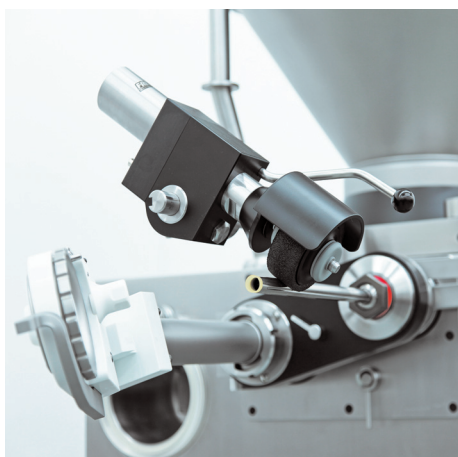
Nous offrons pour nos poussoirs sous-vide une main automatique facile à utiliser. Elle facilite et accélère le poussage. Spécialement conçu pour le travail avec les boyaux naturels est le DHGN2. En utilisant notre main automatique, vous obtenez des saucisses bien fermes et d'une belle présentation - même en travaillant avec une vitesse de travail maximale. Vous n'avez pas besoin d'un personnel qualifié. Le montage de la main automatique est facile, elle peut être pivotée en haut avec l'engrenage de torsion. La tension des boyaux est ajustée continuellement.



DHGA

Le DHGA est équipé d'un palier céramique avec support pour le cornet porte-boyaux pour DHGN (DHR) et le Kit de roulement (ROKI). La main automatique peut également être utilisée pour les boyaux collagéniques et appelés. Le DHGA assure un entraînement continu et du boyau pendant le torsadage.

Le DHGN2 et DHGA sont sans service d'entretien, un entraînement n'est pas nécessaire.



Enfileuse de boyaux

Nous offrons également les enfileuses de boyaux pneumatiques (DA2012).

Vous pouvez gagner du temps et intensifier votre productivité.

Vous pouvez commander chez nous les cornets spéciaux ou tout autre équipement spécial qui est fait individuellement pour vous.

Technique de commande F50 - CAN60 - Perfection en détail



F-LINE F50 est équipé de la commande CAN60

Une technologie de commande la plus moderne avec système CAN-Bus offre les possibilités illimitées.

- **Le poids** peut être choisi entre 5- 100.000 g (5-999 g en pas de 0,1 g).

- **Nombre de torsion** de 0 - 9,9 tours

- **Normal et en continu**

- **Compteur de quantité digital**

- **Pause de portion**

La durée de pause peut être choisi à volonté

- **Compteur de pièces**

indique combien de pièces ont été portionnées, torsadées ou faites en direct. Bien sûr, les deux compteurs peuvent être mis sur zéro.

- **Arrêt automatique** - Arrêt après le poussage d'une certaine quantité. Pour des boyaux raflés la longueur et le nombre de pièces sont toujours pareils. Après avoir enfilé le boyaux simplement mettez la machine en marche.

- **99 programmes**

Dès que vous avez programmé des valeurs optimales (poids, nombre de torsion, vitesse etc), vous pouvez les enregistrer sous un numéro ce qui vous permet de les rappeler à tout moment. Votre avantage: pas de perte de temps dans la programmation des valeurs.

- **Détente / mécanisme de résuccion** réglable et en continu

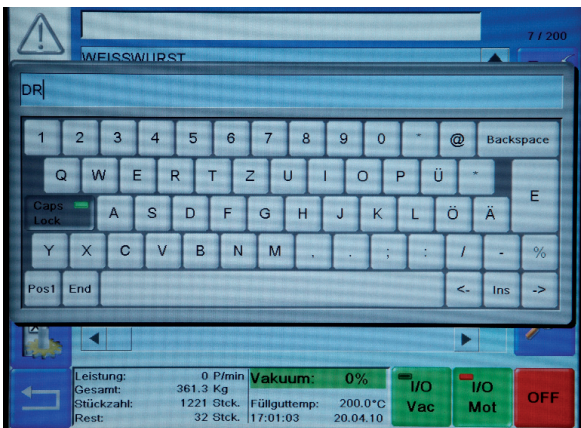
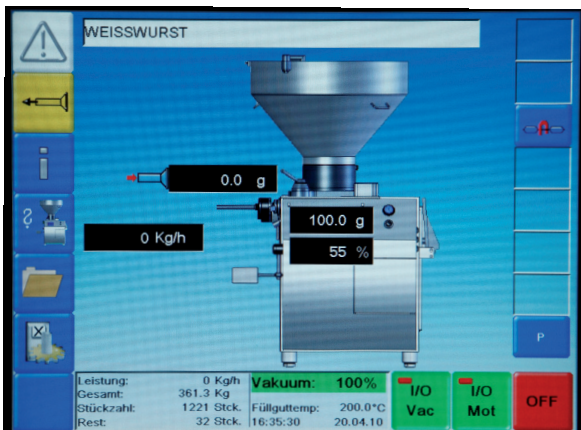
- **Compensation du poids de la 1ère portion** - réglable en continu

- **Affichage automatique des intervalles SAV**

F-LINE F50 compte les heures de fonctionnement de votre pompe à vide et demande automatiquement un échange d'huile.

- **Commande électronique d'impulsions pour les clippeuses automatiques** (standard)





F52, commande IPC TC 266 de F60, utilisation via un écran tactile

La commande de poussoir ultimative avec toutes possibilités consiste d'un PC industriel avec 266 MHz et un écran tactile ergonomique de 8,4" au devant du poussoir.

Résumé des fonctions:

- **Poids**
peut être choisi entre 0,1 et 100.000 gr.
(de 0,0 - 999,9 gr en pas de 0,1 gr)
- **Nombre de torsions** de 0 - 9,9 tours
- **Temps de clippage**
- **Préselection de temps de pause** pour le portionnement et torsadage
- **Normal et en continu**
- **Programmes avec table de matières**
- **Programmes pour saucisse cuite**
- **Programmes de service et après vente**
- **Programmes d'entraînement diagnostics**
- **Compteur de quantité et de pièces, préselection de pièces**
- **Retardement et avance du torsadeur**
- **Compensation du poids de la 1ère portion**
- **Contrôle de la vitesse à réglage en continu** aussi pendant le travail
- **Contrôle du sous-vide digital**
en option: soupape électronique pour l'arrêt et le nettoyage automatique de la pompe à vide
- **Réglage automatique de la pression et du moment d'un couple**
- **Commande électronique d'impulsion pour des clippeuses**
- **Détente / mécanisme de résuccion**
- **Commande de la ligne CL- et CLPS**
- **Commande d'empreinte Patty PF130**
- **Langues différentes à ajuster**
- **Administration de programmes**
avec dispositif protecteur
- **Actualisation du software par stick USB**
- **Interface: USB, Ethernet 10/100 Mbps**
- **Connexion en ligne avec votre PC au bureau par TCP/IP**
- **Visualisation du processus de torsadage**
- **Journal des processus de poussage et des erreurs**

Interface/Connexion

Les poussoirs sont intégrés au réseau de la société et connectés avec le bureau. Le travail aux stations de poussage peut être contrôlé. La connexion est faite par le software Freeware VNC qui offre une grande diversité de fonctions par téléguidage. Le réglage des poussoirs peut être faite au bureau. Seule l'arrêt et le démarrage du poussoir doivent être faites par le levier de commande.

F50/F52/F60 Puissant, pratique et conforme au CE-standard



F-LINE F50 standard est équipé d'une **trémie divisible de 90 litres**. Le remplissage et le nettoyage intermédiaire deviennent plus simple.

Optionnellement une **trémie de 60 litres** est disponible pour F-LINE F50/F52/F60. L'hauteur minimal permet un remplissage épargnant l'énergie. La trémie est équipée d'une grille de sécurité qui est verrouillée électroniquement.

Avec le porte-outils démontable tout est à portée de la main.

Grâce à ses dimensions minimales F-LINE F50/F52/F60 trouve une place partout.

Concept d'entraînement

Vous pouvez rarement entendre l'**entraînement Vector** de **FREY F-LINE F50**. Cette conception d'entraînement utilisé assure une grande précision de portions.

F-LINE F60 est équipé d'un **entraînement Servo** avec régulateur de positionnement: Par conséquent il atteint une précision exact des portions.

Nous avons optimisés la consommation d'énergie des entraînements, Ils travaillent à haut rendement énergétique.



Nettoyage et hygiène

Un nettoyage facile est la base pour des conditions hygiéniques dans la fabrication de saucisses. C'est la raison pourquoi les poussoirs FREY sont construits à surface lisse.

Le châssis de la machine est construit entièrement en acier inoxydable.

Un démontage facile et des transitions propres entre seulement cinq pièces sont des conditions idéales pour un nettoyage facile.

Détails ergonomiques convaincants



Liftmax

Liftmax de Frey est un système d'alimentation idéal pour votre pousoir. L'élévateur monté soulève sans effort les bacs européens d'une capacité de 120 litres et les bascule automatiquement dans la trémie. Grâce à la connexion avec le pousoir sous-vide la stabilité est garantie en avant besoin de peu de place. L'opération est fait part les touches d'élévateur de la porte du châssis. Liftmax est optionnellement disponible départ usine pour les modèles F-Line F52 et F60.

Le service clientèle

devient actuellement plus en plus important. La sûreté de nos démonstrateurs et techniciens est responsable pour la haute qualité de Frey. Notre personnel vous donne des renseignements par téléphone, fax ou e-mail pour vous aider immédiatement.

