



DC 640-860

Double Vacuum Chamber

DC 640-860

Double Vacuum Chamber



Double-chamber vacuum machines with movable lid for industrial purpose, heavy duty construction and reliability providing high production output thanks to the wide chamber dimensions and to the sealing bars length. The optionals available make the unit tailored to the product that has to be processed such as: gas injection (MAP), bi-active sealing for multi-layer bags or high- thickness pouches, external pressure adjustable speed (soft-air system), bag's excess elimination by cutting knife, automatic lid movement, special lid height to process of up to 300 mm in height, roller conveyors to transport the packaged product.

DC 640

Industrial double-chamber vacuum machine with an usable chamber area for product loading of 640 x 560 mm and provided, for each chamber, with n. 2 sealing bars (front and back) with 640 mm length and either a 100 or a 200 m³/h vacuum pump to optimize the vacuum cycle speed.

DC 860

Industrial double-chamber vacuum machine with an usable chamber area for product loading of 880 x 850 mm and provided, for each chamber, with n. 2 sealing bars (front and back) with 880 mm length and a 200/300 m³/h vacuum pump to optimize the vacuum cycle speed.

Machines a Double-chambre sous vide avec couvercle mobile, la construction robuste et la fiabilité fournissent une sortie de production élevée grâce aux dimensions des chambres et à la longueur des barres de soudure. Les optionnels disponibles permettent à la machine d'être adapté au produit qui doit être traité comme: l'injection de gaz (MAP), Soudure biactive pour les poches multicouches ou des poches d'épaisseur élevée, (Système de retour de l'air soft) à vitesse externe de pression réglable, élimination des excès des poches avec couteau de coupe, mouvement automatique du couvercle, hauteur du couvercle spécial jusqu'à 300 mm de hauteur, convoyeurs à rouleaux automatique pour transporter le produit emballé dehors des chambres.

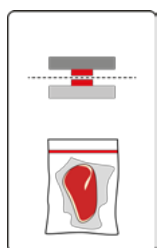
DC 640

Machine Industriel sous vide à double chambre avec dimensions de la chambre utilisable pour les produits de 640 x 560 mm et chaque chambre et prévue avec 2 barres de soudure (avant et arrière) de 640 mm de longueur et d'une Pompe à vide de 100 ou 200 m³ / h pour optimiser la vitesse du cycle de vide.

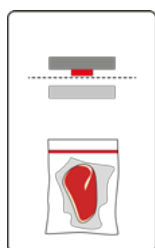
DC 860

Machine Industriel sous vide à double chambre avec dimensions de la chambre utilisable pour les produits de 880 x 850 mm et chaque chambre et prévue avec 2 barres de soudure (avant et arrière) de 880 mm de longueur et d'une Pompe à vide de 200 ou 300 m³ / h pour optimiser la vitesse du cycle de vide.

SEALING SYSTEMS / SYSTEMES DE SOUDURE



. Bi-active sealing (top and bottom)
. Soudure Biactive(Haut et Bas)



. Standard sealing (from top)
. Soudure Simple (Haut)



TECHNICAL DATA	DONNEES TECHNIQUE	DC 640	DC 860
Chamber dimensions	Dimensions de la chambre	808 mm - 730 mm	1040 mm - 1035 mm
Chamber depth	Profondeur de la chambre	200 mm	255 mm
Distance between sealing bars	Distance entre les barres de scellage	560 mm	838 mm
Sealing bar length	Longueur barre de scellage	640 mm	880 mm
Vacuum pump	Pompe à vide	100 m ³ /h (200 m ³ /h)	300 m ³ /h
Power supply	Alimentation électrique	3 / N / PE AC 400V 50 Hz	3 / N / PE AC 400V 50 Hz
Power consumption	Consommation	Up to 3 Kw / 14A	Up to 10 Kw / 48A
Max. weight	Poids machine	Ca. 432 Kg	Ca. 955 Kg
Machine dimensions	Dimension machine	1575 x 915 x 1117 mm	2108 x 1295 x 1219 mm
OPTIONAL	OPTIONS SUR DEMANDE	DC 640	DC 860
Injection gas system	Système d'injection de gaz	•	•
Automatic lid	Couvercle automatique	•	•
Mechanical cutting knife	Couteau de découpe automatique	•	•
Bi-active sealing	Soudure Biactive	•	•

SEALING BARS / BARRES DE SOUDURE



DC 640



DC 860



Due to continuous improvement, designs and specifications are subject to change without notice. / En raison de l'amélioration continue, nous nous réservons le droit d'apporter des modifications aux données présentées sans préavis.

Copyright by Reepack S.r.l. - Rk-VC-DC-Rev.000-0117

Reepack S.r.l. Soc.Unip.
I - 24068 Seriate, Bergamo
reepack@reepack.com

Reepack Verpackungsmaschinen GmbH
D - 76297 Stutensee
reepack-de@reepack.com

Reepack Packaging Machinery S.L.
E - 08027 Barcelona
reepack-es@reepack.com

www.reepack.com